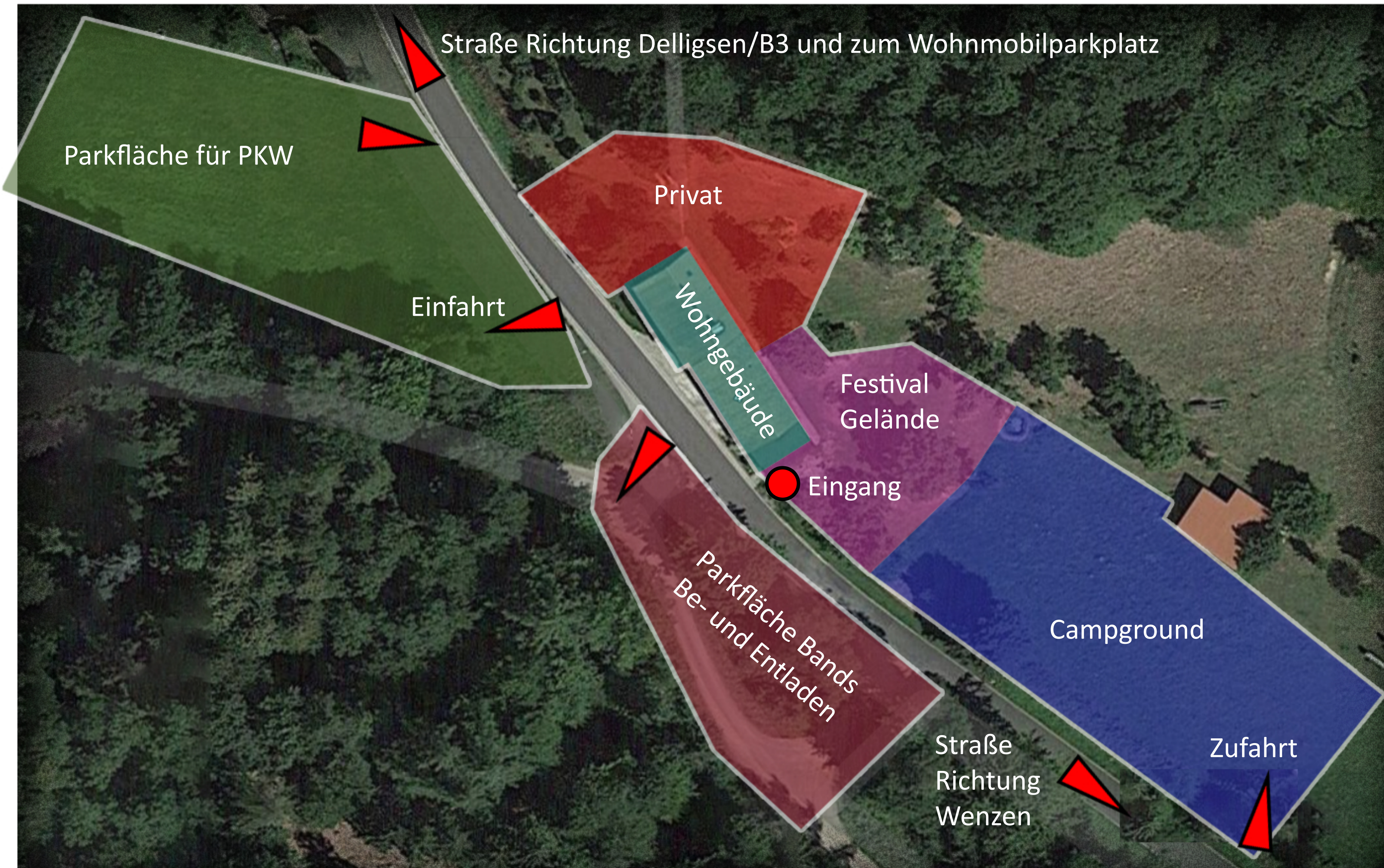


WIPFELBEREIN 2023 FESTIVAL PLAN



1) Das Parken mit Wohnmobilen und Wohnwagen ist auf einem nahegelegenen Parkplatz möglich. Dieser befindet sich in einer Kurve circa 600m vom Festivalgelände in Richtung Delligsen/B3.

2) Das Parken an der Straße ist nur südlich des Eingangs möglich und auch nur bis zum Ende des Campgrounds. Bittet achtet darauf die Straße frei zu halten um eine ungehinderte Durchfahrt zu gewährleisten.

3) Aufenthalt in privaten Bereichen und außerhalb der gekennzeichneten Flächen ist nicht gestattet.